



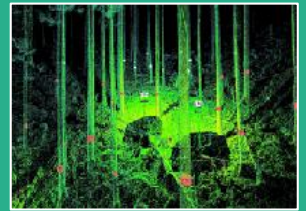
ドローン



GPS



オーガ



レーザ計測機器

スマート林業機器導入促進事業

補助金

◆補助対象機器：

500万円(税込)未満のスマート林業機器

※過去3年間に導入実績のないもの

- ①林業に用いられる無人航空機
- ②森林の測量・管理に用いられる機器
- ③情報通信技術を活用した樹木計測機器
- ④植林用穴掘り機械
- ⑤保育作業用機械

◆補助率：**2分の1以内**

◆補助対象者：道内の森林組合、登録林業事業体

◆受付期間：

R6年度は12月31日まで募集中

※予算がなくなり次第終了



通信環境整備



下刈機械



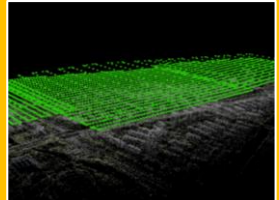
苗木運搬



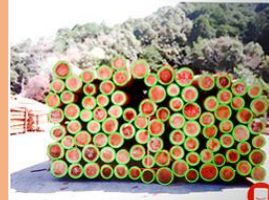
地拵え機器



電子輪尺



ソフトウェア



丸太検知機










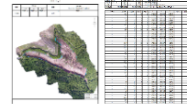
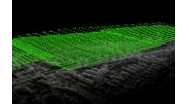



苗木運搬

☎お問合せは各振興局林務課まで

過去の導入事例

【林業に用いられる無人航空機/UAVデータ解析ソフト】

写真撮影	写真撮影	写真撮影/測量	写真撮影/レーザ	薬剤散布	苗木運搬
					
Mavic3 DJI JAPAN	Mavic3 pro DJI JAPAN	Mavic3E DJI JAPAN	Matrice350 DJI JAPAN	AGRIWORKS16B/24B (ドローンワークシステム)	Fly Cart30 DJI JAPAN
解析ソフト	解析ソフト	解析ソフト	解析ソフト	解析ソフト	解析ソフト
					
Metashape AgiSoft LLC	Metashape Professional AgiSoft LLC	Assist8 ビーシステム	AssistZ ビーシステム	DJI TERRA pro DJI JAPAN	PIX4D Mapper 国際航業

【森林の測量・管理に用いられる機器】

GNSS	GNSS	GNSS	GNSS	GNSS	GNSS
					
Geode GNS3S JUNIPER SYSTEMS	RWS.DC ビズステーション	P8H プロフェッショナル ジオサーフ	GPSMAP 64csx GARMIN	GPSMAP 66i GARMIN	GPSMAP 67i GARMIN
GNSS	測量機器	測量機器	測量機器	管理ソフト	管理ソフト
					
ARUQ ジツタ	Trimble TDC150 ニコン・トリンブル	Forestry Pro II J ニコン・トリンブル	TRUPULSE200X 阪神交易	sokocoFOREST BREAKTHROUGH	森林情報管理システム 葵測量設計

【保育作業用機械】

下刈機械	下刈機械	下刈機械	下刈機械	下刈アタッチメント	下刈アタッチメント
					
神刈RJ705-W アテックス	agria9500 ブリグス・アンド・ストラットンジャパン	ブッシュカッタージョージJr. 草なぎCG102MCV 筑水キャニコム	家族のまさお CMX2506Y型 筑水キャニコム	カッターマンKM30 アースマシン	ワークツールBRX318 CAT

【植林用穴掘り機械/苗木運搬車】 【情報通信技術を活用した樹木計測機器】

電動オーガ	電動オーガ	苗木運搬機械	電子輪尺	丸太検知ソフト	丸太検知ソフト
					
DG461DZ マキタ	植穴名人 アクティオ	斜楽 茨城県森林組合連合会	デジタルキャリパー-MDⅡ Haglof	原木検収システム ジツタ	きこりくん 山秀情報システム